

Mesures de santé et sécurité

Comment rendre les activités plus sûres?

The diagram illustrates various safety and health measures. It features four icons: a person performing a task (top-left), a person falling (top-right), a person lifting (bottom-left), and a person meditating (bottom-right). A central medical cross icon is positioned in the middle of these four icons.

L'autoévaluation de l'état de santé

The flowchart illustrates the process of self-assessment for health status. It starts with a question mark icon and a group of people icon, leading to a box for information collection. This leads to a vertical bar for strategies, which then branches into three options: telephone call, self-assessment form, and illness insurance card.

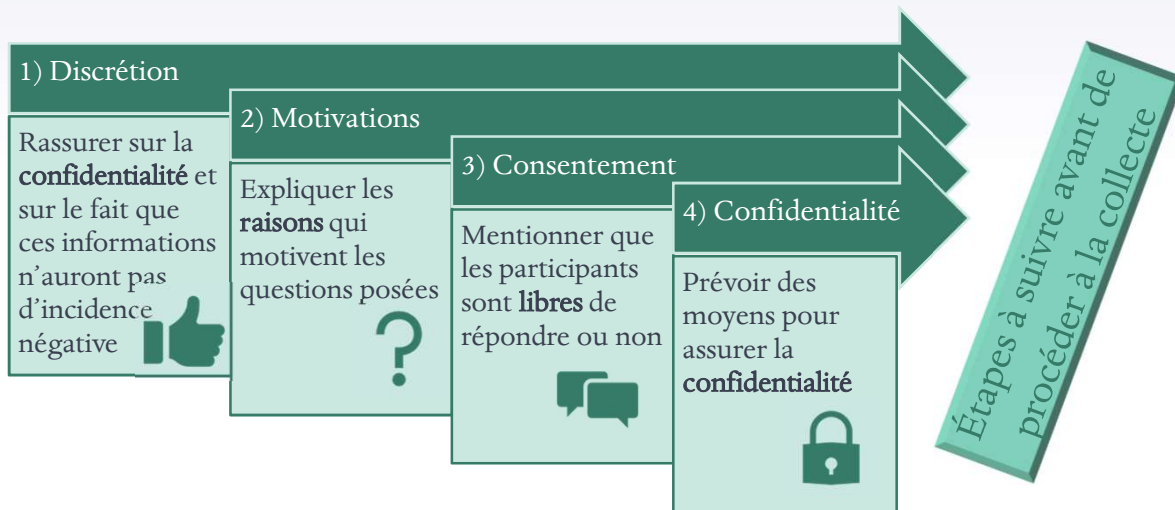
Collecte d'informations
selon la nature de l'activité ou du service :

- État de santé
- Conditions particulières

Stratégies

- Appel téléphonique
- Fiche d'autoévaluation
- Carte d'assurance maladie

L'autoévaluation de l'état de santé – Suite



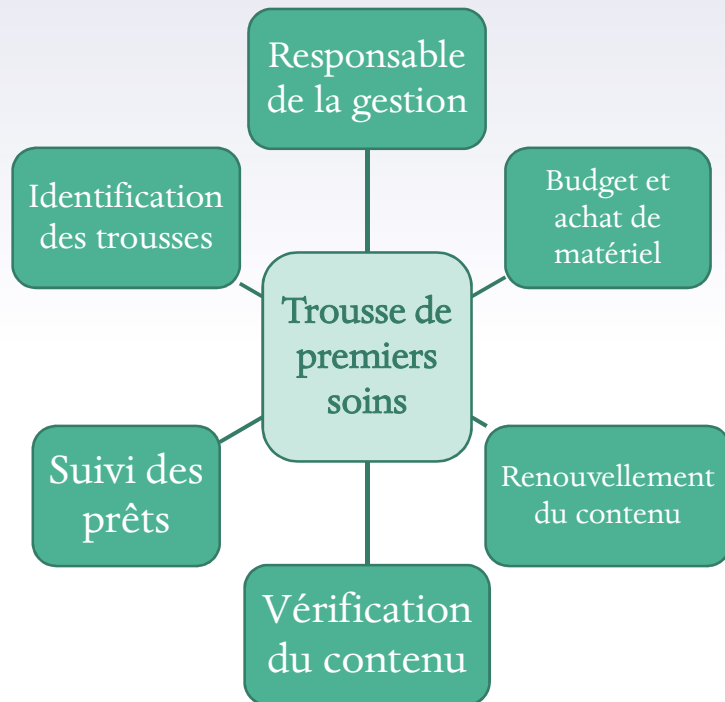
Les premiers soins

L'offre de formation

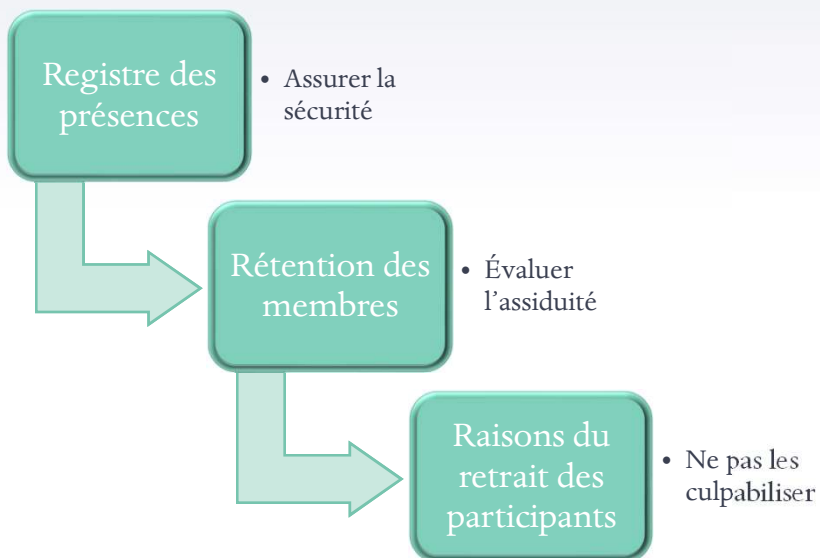
1. Évaluer et comparer l'offre de formation
2. Adapter la formation à l'activité et à la clientèle
3. Assurer la possibilité de poser des questions
4. Pratiquer les techniques (exercices)
5. Expliquer le matériel des trousse
6. Vulgariser le contenu



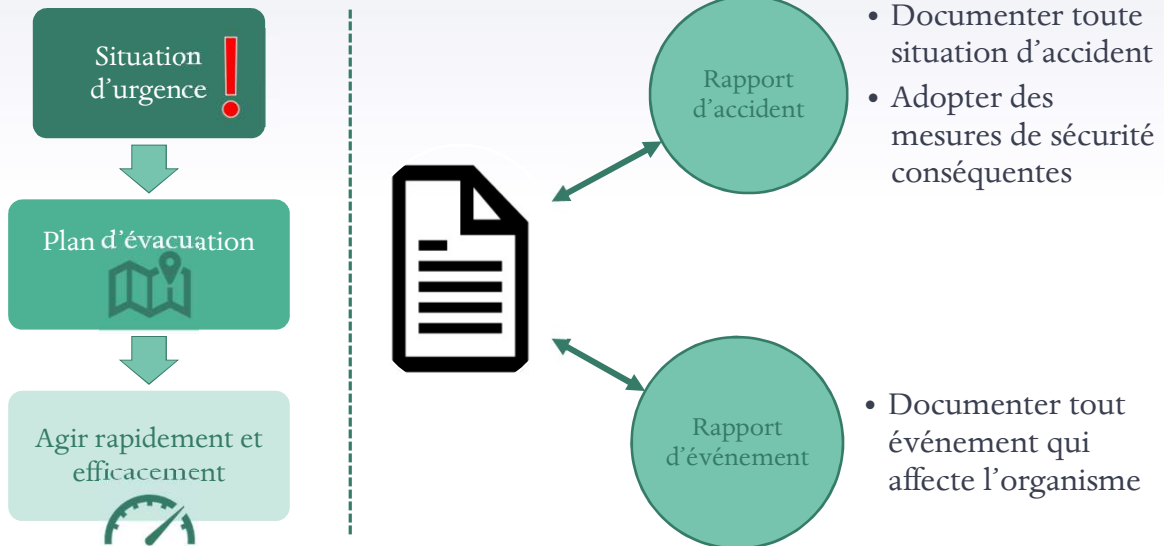
Les premiers soins – Suite



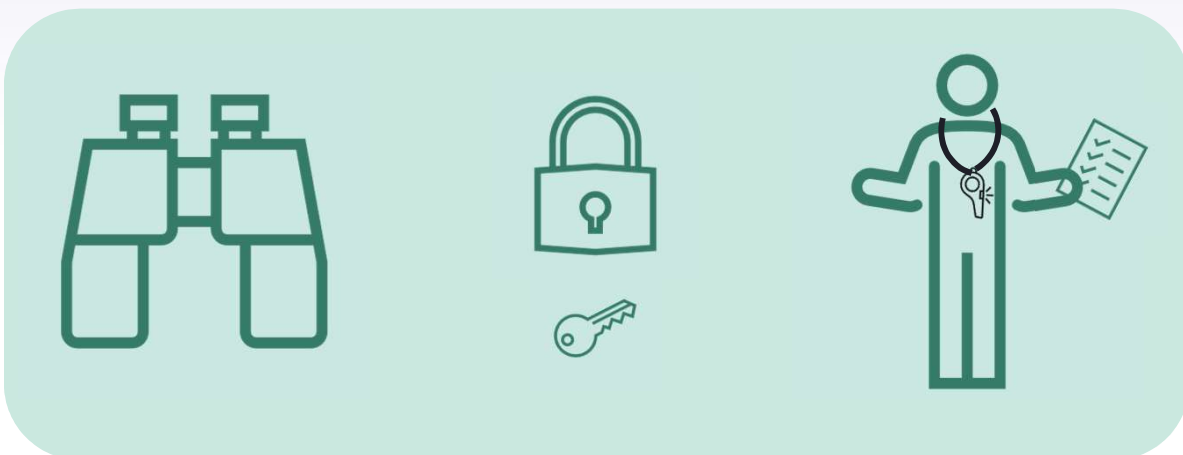
La prise de présences



Le plan d'évacuation et les rapports d'incident



Les consignes de sécurité et de surveillance



Prochaine étape...

- S'il y a lieu, rendez-vous à l'autre capsule narrée dans le matériel complémentaire;

OU

- Rendez-vous dans la « boîte à outils »;

OU

- Rendez-vous au prochain module!

